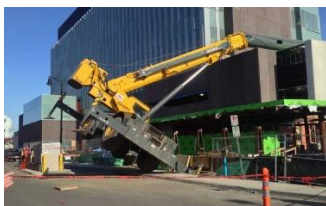


Ο ΑΝΘΡΩΠΙΝΟΣ ΠΑΡΑΓΟΝΤΑΣ ΣΤΗ ΔΙΕΡΕΥΝΗΣΗ ΕΡΓΑΣΙΑΚΩΝ ΑΤΥΧΗΜΑΤΩΝ

Σε ποιους απευθύνεται Σε Υπεύθυνους και Στελέχη Τμημάτων Ανθρώπινου Δυναμικού, Ασφάλειας & Υγείας της Εργασίας, Σχεδιασμού, Ανάπτυξης και Παραγωγής.

Ενδεικτική Θεματολογία



- Η σημασία της διερεύνησης ατυχημάτων και κάθε εν δυνάμει επικίνδυνου συμβάντος κατά την εργασία (near miss)
- Στάδια διερεύνησης και τι πρέπει να προσέχουμε κατά τη διερεύνηση ενός επικίνδυνου συμβάντος
- Ανθρωποκεντρική θεώρηση της διερευνητικής διαδικασίας, καθώς και της σκηνής του ατυχήματος
- Τεχνικές διαχείρισης εμπλεκόμενων και μαρτύρων για τη βέλτιστη αποκόμιση στοιχείων και πληροφοριών (συνεντεύξεις)
- Βασικές αρχές και τεχνικές διερεύνησης για τον προσδιορισμό των κυρίων και δευτερευόντων αιτιών ενός ατυχήματος
- Κατανόηση της ελλειμματικής ανθρώπινης απόδοσης και ενσωμάτωση στη διερευνητική διαδικασία
- Ορισμός και κατανόηση του ανθρώπινου σφάλματος
- Μηχανική του ανθρώπινου σφάλματος
- Διαδραστικές ασκήσεις κατανόησης & ασκήσεις για διερεύνηση συμβάντων.

Δομή σεμιναρίου Το σεμινάριο είναι δομημένο με βάση αντίστοιχο που πραγματοποιείται στα Εργαστήρια (Health and Safety Laboratories) της Επιθεώρησης Εργασίας στην Αγγλία.

Διάρκεια 10 ώρες ή ανάλογα με τη δραστηριότητα & τις ανάγκες της επιχείρησης

Αρ. Εκπαιδευομένων 10 άτομα max / ομάδα εκπαιδευομένων

Εκπαιδευτής Εργονόμος Μηχανικός (MSc) συνεργάτης της **Ergonomia**, μέλος επιτροπών διερεύνησης μεγάλων ατυχημάτων. Διαθέτει μεγάλη εμπειρία στη διερεύνηση ατυχημάτων και στην πρόληψη ανθρώπινων σφαλμάτων σε διαδικασίες υψηλού επαγγελματικού κινδύνου, καθώς επίσης εμπειρία άνω των 15 ετών σε εκπαίδευση και συμβουλευτική ΑΥΕ.

Εκπαιδευτικό Υλικό Οι συμμετέχοντες θα λάβουν ηλεκτρονικό αρχείο (σε μορφή pdf) με την περίληψη της παρουσίασης, τις ασκήσεις, καθώς και τη σχετική βιβλιογραφία.

Όροι Υλοποίησης

- Ο χώρος και τα απαραίτητα εποπτικά μέσα παρέχονται από τον πελάτη
- Πραγματοποιείται εργάσιμες ημέρες και ώρες
- Επιδοτείται από το πρόγραμμα ΛΑΕΚ 0,24% του ΟΑΕΔ (έτους 2019)