

ΒΙΟΜΗΧΑΝΙΚΗ ΑΣΦΑΛΕΙΑ ΜΕΘΟΔΟΙ ΑΝΑΛΥΣΗΣ ΚΙΝΔΥΝΩΝ

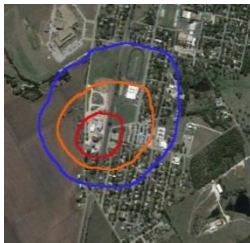
Σε ποιους απευθύνεται

Τεχνικούς Ασφαλείας, Τεχνικούς Διευθυντές, Μηχανικούς Παραγωγής & Μηχανικούς Συντήρησης.

Στόχοι

Ανάλυση **διαφορετικών προσεγγίσεων** στον τομέα της βιομηχανικής ασφάλειας με στόχο την **ολοκληρωμένη αντιμετώπιση της επικινδυνότητας**

Ενδεικτική Θεματολογία



- **Μελέτη Hazard and Operability (HAZOP)**

- Βασικές αρχές και μεθοδολογία, όπως αναφέρονται στα σχετικά πρότυπα και όπως προκύπτουν μέσα από μελέτες περιπτώσεων (case studies)

- **Διαγράμματα Bow Tie**

- Η πιο σύγχρονη μεθοδολογία αναγνώρισης και ανάλυσης κινδύνων παρουσιάζεται μέσω συγκεκριμένων παραδειγμάτων και ασκήσεων

- **Εκτίμηση Επιπτώσεων από Μεγάλα Βιομηχανικά Ατυχήματα**

- ανάλυση μοντέλων και παραδοχών
- σχηματική απεικόνιση των συνεπειών λόγω εκδήλωσης μεγάλου βιομηχανικού ατυχήματος
- χωροθέτηση εξοπλισμού και κτιρίων
- διαμόρφωση διαδικασιών έκτακτης ανάγκης

- **Εισαγωγή στην Ποσοτικοποιημένη Ανάλυση Επικινδυνότητας (QRA)**

- διαγράμματα event trees
- υπολογισμοί συχνότητας εκδήλωσης μεγάλου ατυχήματος
- οπτικοποίηση συνεισφοράς στην επικινδυνότητα υπαρχόντων και μελλοντικών μέτρων προστασίας

- **Προσαρμοσμένη Ταξινόμηση σε Ζώνες των Επικίνδυνων Περιοχών (ATEX)**

- μοντέλα υπολογισμού της επάρκειας του εξαερισμού
- προσέγγιση με βάση την επικινδυνότητα για τα εύφλεκτα υγρά (risk-based approach).

Εκπαιδευτής

Εξειδικευμένος και πολυετούς εμπειρίας εκπαιδευτής της **Ergonomia** εισηγείται τα θέματα με βάση τις πιο σύγχρονες γνώσεις, εργαλεία και λογισμικά.

Διάρκεια

από **2** έως **8** ώρες

Με δυνατότητα επιλογής μόνο ενός ή και ορισμένων σημείων από αυτά που αναφέρονται ως ενδεικτική θεματολογία, έτσι ώστε τα επιλεγμένα θέματα να παρουσιαστούν με μεγαλύτερη ανάλυση ανάλογα με τις ανάγκες της επιχείρησης.

Αρ. εργαζομένων

15 άτομα max / ομάδα εκπαιδευομένων

Όροι Υλοποίησης

- Ο χώρος και τα απαραίτητα εποπτικά μέσα παρέχονται από τον πελάτη
- Δυνατότητα προσαρμογής της θεματολογίας στις ανάγκες της επιχείρησης
- Πραγματοποιείται εργάσιμες ημέρες και ώρες
- Επιδοτείται από το πρόγραμμα ΛΑΕΚ 0,24% του ΟΑΕΔ (έτους 2020).